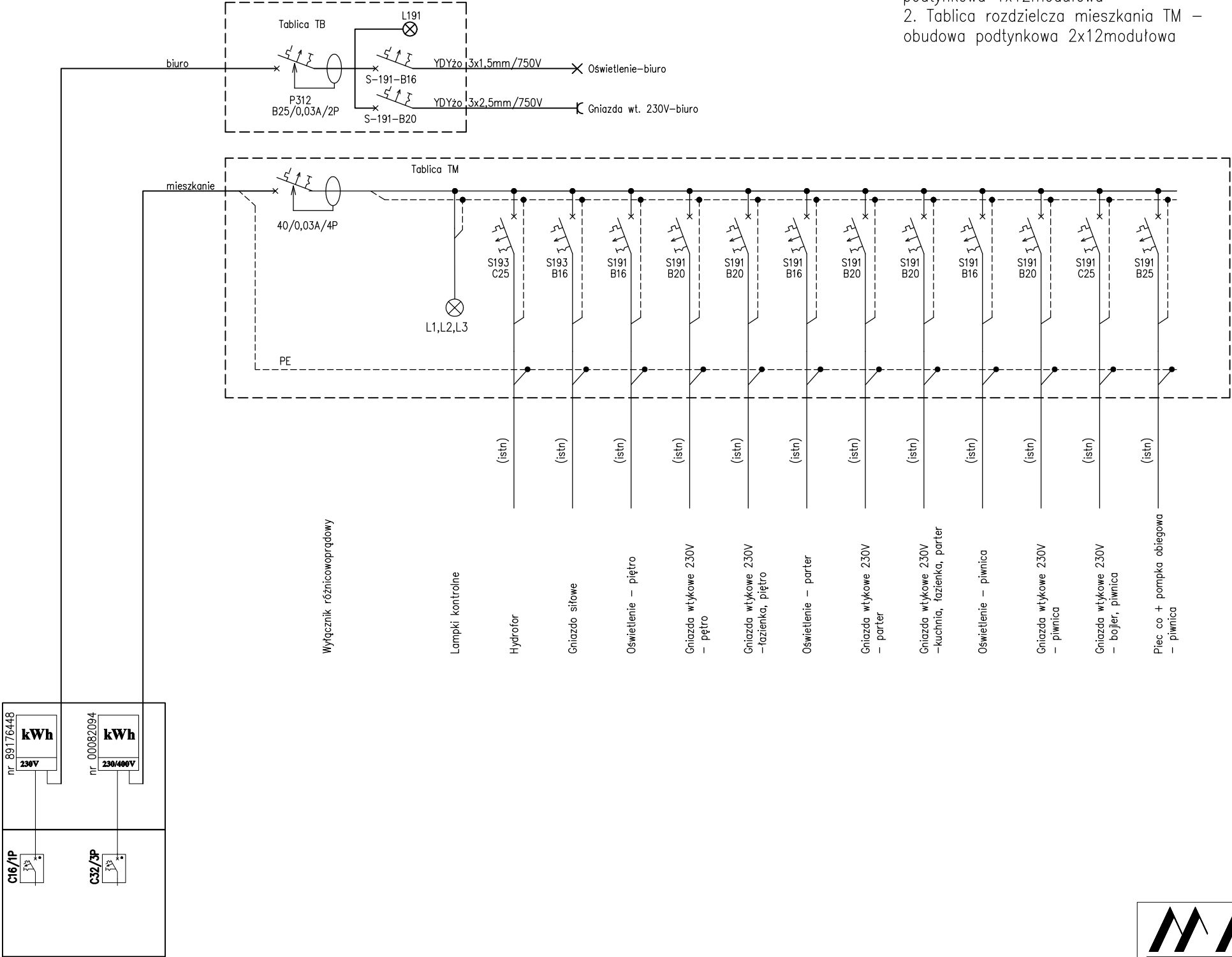


istn. schemat zasilania



- Uwaga:
1. Tablica rozdzielcza biura TB – obudowa podtynkowa 1x12modułowa
 2. Tablica rozdzielcza mieszkania TM – obudowa podtynkowa 2x12modułowa

 <div>JEDNOSTKA PROJEKTOWA AGATA GRZYB WARSZTAT ARCHITEKTURY MOTYCZ 75 B 21-030 MOTYCZ</div>		UL. KOŚCIELNA 5 LOK. 2 20-307 LUBLIN kontakt@mmpracownia.pl tel. 507 744 808
PRACOWNIA ARCHITEKTURY		
NAZWA I ADRES:	Łeśniczówka 'Kryńszczak' Kolonія Gręzówka 34, 21-400 Łuków, działka nr ew. 1419/2	FAZA PROJEKTU: PW
NAZWA RYSUNKU:	SCHEMAT ZASILANIA - STAN ISTNIEJĄCY	SKALA: -
INWESTOR:	Nadleśnictwo Łuków Ławki 56 A, 21-400 Łuków	DATA: 08.2019
PROJEKTANT:	mgr inż. Grzegorz Matuszak upr. bud. w specjalności inst. elektryczne do projektowania b.o. o nr. LUB0134PW0E/10	
OPRACOWANIE:		
BRANŻA: Inst. elektryczne	WSZELKIE PRAWA ZASTRZEŻONE. KOPIOWANIE, PUBLIKOWANIE ORAZ WYKORZYSTANIE PROJEKTU DO JAKICHKOLWIEK INNYCH CEŁÓW BEZ WIEDZY I ZGODY AUTORÓW JEST ZABRONIONE NA MOCY USTAWY O PRAWIE AUTORSKIM I PRAWACH POKREWNÝCH.	NR RYS: E - 08